

Разрешение		Обозначение		2521-1 – АС.3	
72-25		Наименование объекта строительства		Комплекс из 2-х многоквартирных домов поз.19.1 и 19.2, расположенный в 32, 33 микрорайонах в г. Липецке на земельном участке с кадастровым номером 48:20:0043601:297 1-й этап строительства – корпус 1 (поз.19.1)	
Изм.	Лист	Содержание изменения		Код	Примечание
18	1	Внесено изменение. Отмечен лист с изменением. Дополнены указания по отделке стен входов в технический этаж. В примечании п.3 исключена ссылка на СП 71.13330.2017.		3	

Согласовано		07.25
	Жаборонкова	
	Н. контр.	

Изм. внес	Дорофеева		07.25	ООО "Орелпроект"	Лист	Листов
Составил	Дорофеева		07.25			
ГИП	Поздняков		07.25			
Утв.					1	1

Разрешение		Обозначение		2521-1-АС.3				
21-25		Наименование объекта строительства		Комплекс из 2-х многоквартирных домов поз. 19.1 и 19.2, расположенный в 32, 33 микрорайонах в г. Липецке на земельном участке с кадастровым номером 48:20:0043601:297. 1-й этап строительства - корпус 1 (поз. 19.1)				
Изм.	Стр.	Содержание изменения			Код	Примечание		
9	1	Внесено изменение. Отмечены листы с изменением			4			
	3	Внесено изменение. Откорректированы размеры сетки С1						
	5	Внесено изменение. Добавлено примечание по морозостойкости для блоков ФБС						
	7	Внесено изменение. Откорректировано количество сеток С3. Добавлено примечание по морозостойкости для блоков ФБС						
	8	Внесено изменение. Откорректирована масса сетки С1. Добавлено примечание по морозостойкости для блоков ФБС						
	9	Внесено изменение. Добавлено примечание по морозостойкости для блоков ФБС						
Согласовано:								
Н.контроль		Цепляков						
Изм.внес	Митрофанов			ООО "Орелпроект"			Лист	Листов
Составил	Митрофанов						1	1
ГИП	Сергуенко							
Утв.								



ОБЩЕСТВО С ОГРАНИЧЕННОЙ
ОТВЕТСТВЕННОСТЬЮ "ОРЕЛПРОЕКТ"

Член ассоциации "Саморегулируемая организация Гильдия
архитекторов и проектировщиков" (ГАП СРО) ИНН 7710477231

Комплекс из 2-х многоквартирных домов поз. 19.1 и 19.2, расположенный в
32,33 микрорайонах в г. Липецке на земельном участке с кадастровым
номером 48:20:0043601:297. 1-й этап строительства – корпус 1 (поз.19.1)

РАБОЧАЯ ДОКУМЕНТАЦИЯ

Входы.

2521-1 – АС 3

Том 3.1.3

Главный инженер проекта

Сергиенко Д.В.

2025 г.

© ООО "Орелпроект" ИНН 5700008967

Ведомость рабочих чертежей основного комплекта

Общие данные

Лист	Наименование	Примечание
1	Общие данные	Изм.18
2	Схема блокировки секций	
3	Схема расположения фундаментов входа №1. Схема расположения ступеней и площадок входа №1	Изм.9
4	Вид А...В. Разрез 1-1	
5	Входы N2, N3. Схема расположения фундаментов входов N2, N3	Изм.9
6	Схемы раскладки фундаментных блоков входов N2, N3	
7	Вход N4. Схема расположения фундаментов входа N4	Изм.9
8	Вход N5. Схема расположения фундаментов входа N5	Изм.9
9	Вход N6. Схема расположения фундаментов входа N6	Изм.9

- Проект разработан на основании договора N 6987 от 26.02.24.
- За условную отметку 0,000 принята отметка чистого пола внеквартирного коридора 1-го этажа, что соответствует абсолютной отметке: 180.20
- Входы технического этажа оборудовать крышками с газовыми упорами заводского изготовления типа "сервис Индастри" или аналог. Размеры уточнить по месту при заказе.
- Рабочие чертежи разработаны с учетом следующих природных и климатических условий:
 - расчетная зимняя температура наружного воздуха - минус 25°C /средняя наиболее холодной пятидневки/;
 - нормативное значение ветрового давления /II ветровой район/ - 0.3кПа /по СП 20.13330.2016/;
 - вес снегового покрова на 1 м горизонтальной поверхности земли /III снеговой район/ - 1.4кПа /по СП 20.13330.2016/;
 - климатический район строительства - IIB /по СП 131.13330.2020/.
- Класс здания по уровню ответственности - нормальный (II); степень огнестойкости - II.
- Класс здания по конструктивной пожарной опасности - CO; по функциональной пожарной опасности - Ф1.3.
- Рабочая документация соответствует заданию на проектирование, выданным техническим условиям, требованиям действующих технических регламентов, стандартов, сборов правил, других документов, содержащих установленные требования.
 - N 384-ФЗ "Технический регламент о безопасности зданий и сооружений".
 - N 123-ФЗ "Технический регламент о требованиях пожарной безопасности".
- При производстве работ руководствоваться требованиями:
 - СП 48.13330.2019 "Организация строительства. Актуализированная редакция СНиП 12-01-2004";
 - СП 70.13330.2012 "Несущие и ограждающие конструкции. Актуализированная редакция СНиП 3.03.01-87";
 - СП 45.13330.2017 "Земляные сооружения, основания и фундаменты. Актуализированная редакция СНиП 3.02.01-87";

~~СП 71.13330.2017 "Изоляционные и отделочные покрытия. Актуализированная редакция СНиП 3.04.01-87",~~

18.2

- Постановление правительства РФ N1490 от 16.09.2020. "О противопожарном режиме";
 - СП 49.13330.2010 "Безопасность труда в строительстве" Часть 1. Общие требования;
 - СНиП 12-04-2002 "Безопасность труда в строительстве" Часть 2. Строительное производство;
 - ГОСТ Р 57997-2017 "Арматурные и закладные изделия сварные, соединения сварные арматуры и закладных изделий железобетонных конструкций. Общие технические условия";
 - ВСН 37-96 "Указания по устройству фундаментов на естественном основании при строительстве жилых домов повышенной этажности";
 - ВСН 159-81 "Инструкция по применению добавок в цементных растворах при возведении жилых и общественных зданий в зимних и летних условиях".
9. Эффективная удельная активность природных радионуклидов в строительных материалах не должна превышать допустимых норм для I класса согласно СанПиН 2.6.1.2523-09 "Нормы радиационной безопасности" (НРБ-99/2009).
10. Данная проектная документация является интеллектуальной собственностью ООО "Орелпроект". Привязка и размножение проектной документации без разрешения автора не допускается.

11. Данный основной комплект чертежей рабочей документации читать совместно с:
2521-1 АС. АС2, АС3
2521-1 КЖ2
2521-1 АР. АР КЖ.

12. Конструкции входов в подъезд (фундаменты под стойки козырька, подсистема и НФС, система водостока, конструкция покрытия козырька, узлы примыкания к стенам здания) разрабатываются организацией-изготовителем металлоконструкций, в соответствии с ТЗ, АГО и документацией, прилагаемой к тендерному заданию.

13. Рабочую документацию на устройство входов согласовать с генеральной проектной организацией.

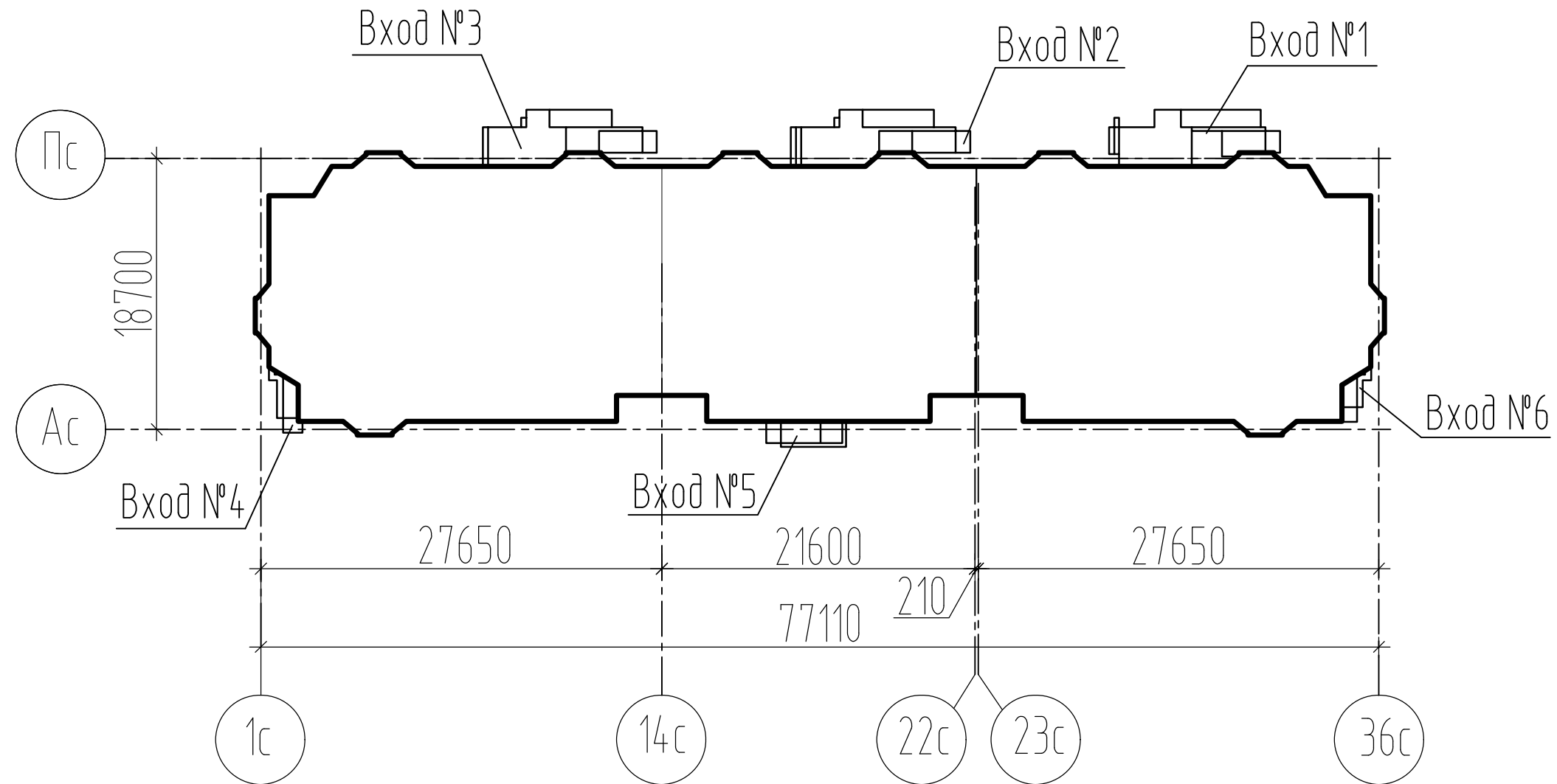
Указания по отделке стен входов в технический этаж.

- Наружные стены входов технического этажа оштукатурить по сетке 2-15-1,6-0 ГОСТ 5336-80 цементно-песчаным раствором М100 F50 и окрасить фасадной акриловой краской согласно ведомости цветового решения фасадов.
 - Расход сетки для входа в технический этаж №1 - 22,9 м²
 - Расход сетки для входа в технический этаж №2 - 18,40 м²
 - Расход сетки для входа в технический этаж №3 - 18,30 м²
 - Расход сетки для входа в технический этаж №4 - 14,20 м²
 - Расход сетки для входа в технический этаж №5 - 14,0 м²
 - Расход сетки для входа в технический этаж №6 - 10,70 м²

18.1

						2521-1-АС.3			
Изм.	Кол.уч.	Лист	№ док.	Подпись	Дата				
18	2	-	72-25		07.25	Комплекс из 2-х многоквартирных домов поз. 19.1 и 19.2, расположенный в 32, 33 микрорайонах в г. Липецке на земельном участке с кадастровым номером 48:20:0043601297. 1-й этап строительства - корпус 1 (поз. 19.1)			
9	-	-	21-25		02.25				
Рук. гр. КР		Цеплаков				Многоквартирный дом	Стадия	Лист	Листов
ГИП		Сергуенко					Р	1	9
Гл. констр.		Зубенко				Общие данные	ООО "Орелпроект"		
Н.контр.		Цеплаков							

Схема блокировки секций



Инв. № подл.	Подпись и дата	Взам. инв. №

						2521-1-АС.3			
						Комплекс из 2-х многоквартирных домов поз. 19.1 и 19.2, расположенный в 32, 33 микрорайонах в г. Липецке на земельном участке с кадастровым номером 48:20:0043601297. 1-й этап строительства - корпус 1 (поз. 19.1)			
Изм.	Кол.уч.	Лист	№ док.	Подпись	Дата	Многоквартирный дом	Стадия	Лист	Листов
Разраб.	Дорофеева						Р	2	
Проверил	Жаворонкова								
Рук. гр.	Жаворонкова					Схема блокировки секций	000 "Орелпроект"		
Н.контр.	Жаворонкова								

Спецификация к схеме элементов фундаментов входа №1

Схема расположения фундаментов входа №1

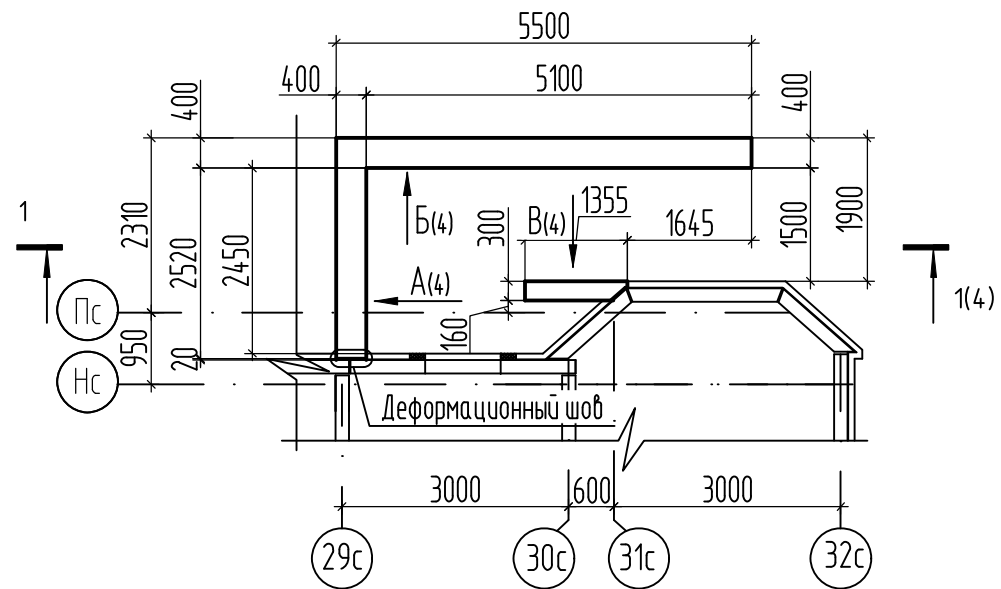
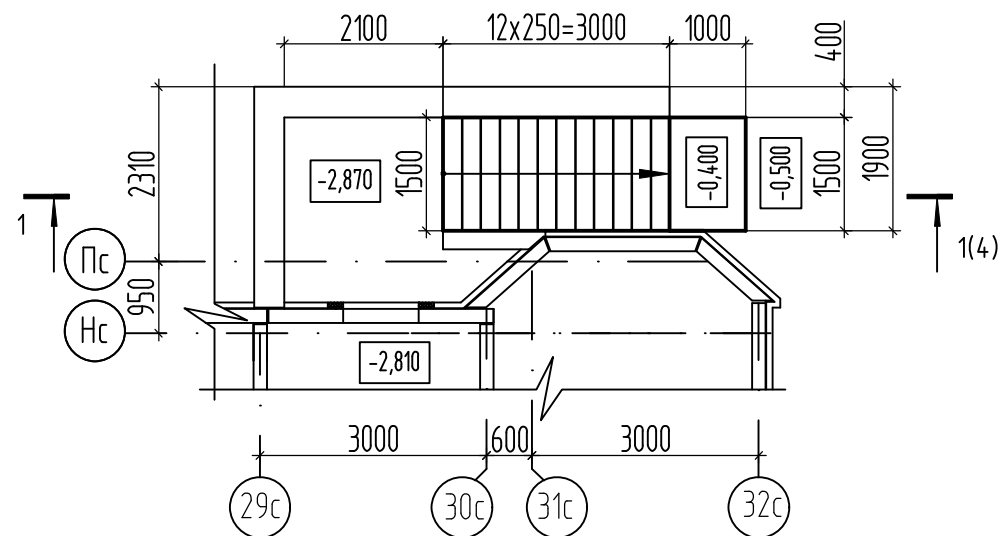


Схема расположения ступеней и площадок входа №1



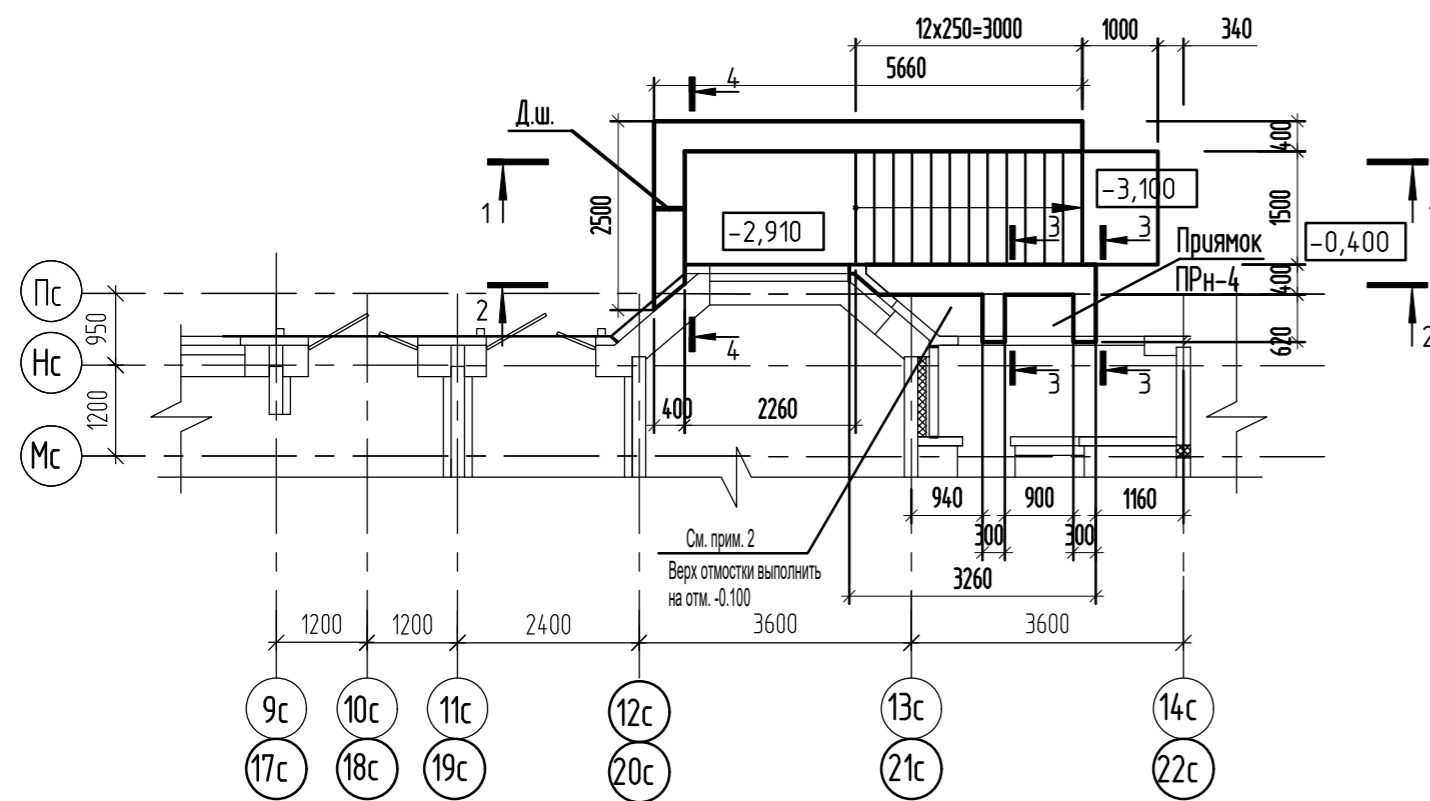
Поз.	Обозначение	Наименование	Кол. шт.	Масса ед. кг	Примечание
1	ГОСТ 13579-2018	ФБС 24.4.6	9	1300	F ₁ 100
2	ГОСТ 13579-2018	ФБС 9.4.6	5	470	F ₁ 100
3	ГОСТ 13579-2018	ФБС 12.4.6	11	485	F ₁ 100
4	ГОСТ 13579-2018	ФБС 9.3.6	4	350	F ₁ 100
С1	ГОСТ 23279-2012	Сетка ^{9.1} 5Вр1-100 445x1075 145x555	1	^{9.2} 45,77 24,50	
С2	ГОСТ 23279-2012	Сетка ^{9.1} 5Вр1-100 125x205	1	7,62	
С3	ГОСТ 23279-2012	Сетка ^{9.1} 5Вр1-100 55x145	13	2,44	
<u>Материалы</u>					
	ГОСТ 26633-2015	Бетон кл. В10 F ₁ 100	3,0	м ³	
	ГОСТ 26633-2015	Бетон кл. В25 F ₁ 200	8,4	м ³	

1. Монтаж элементов входов вести в соответствии со СНиП 12-04-2002 "Безопасность труда в строительстве. Часть 2. Строительное производство" СП 70.13330.2012 "Несущие и ограждающие конструкции".
2. Основание блоков, обратную засыпку выполнять из песка средней крупности, уплотненного слоями 15-20 см до коэффициента уплотнения K_у=0,95.
3. Кладку бетонных блоков вести с обязательной перевязкой швов на цементно-песчаном растворе М100 с тщательной заделкой швов.
4. По всем вертикальным конструкциям, соприкасающимся с грунтом выполнить обмазочную гидроизоляцию в 2 слоя битума по праймеру битумному ТУ 5775-011-17925162-2003.

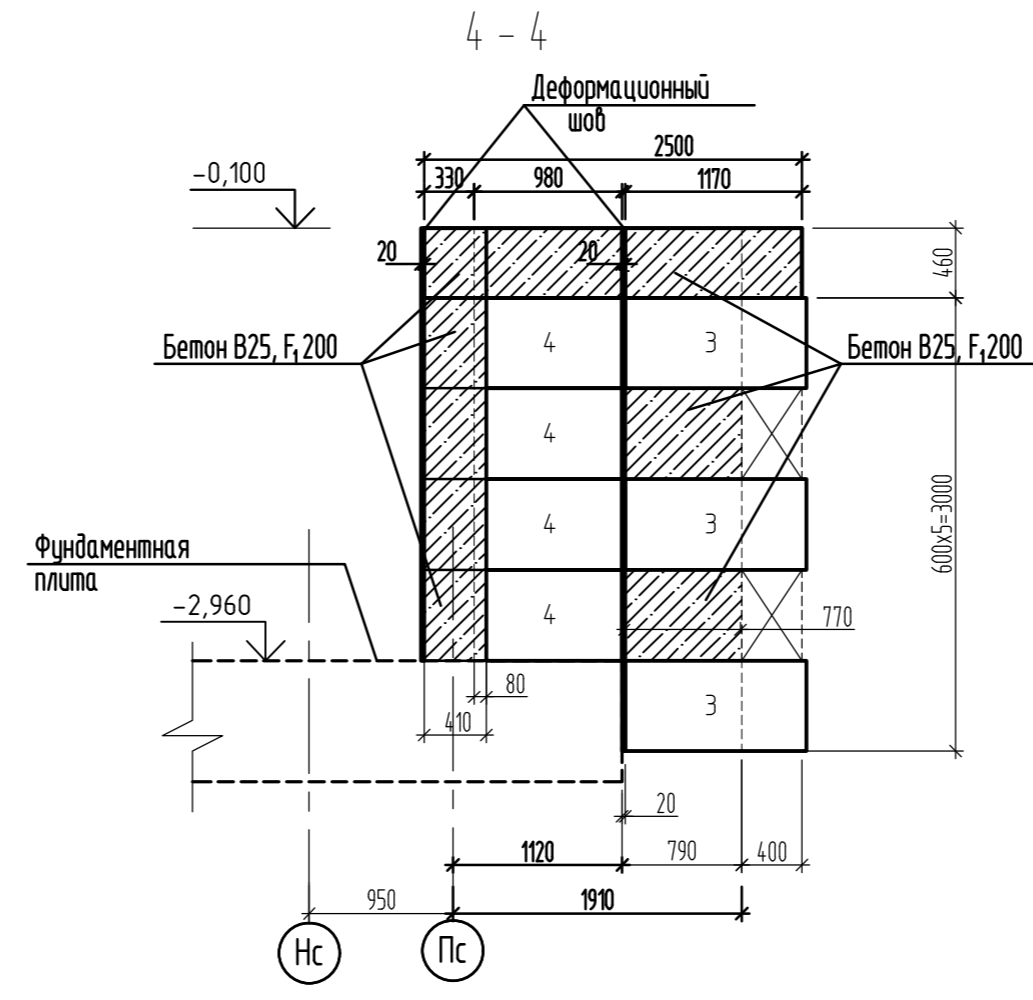
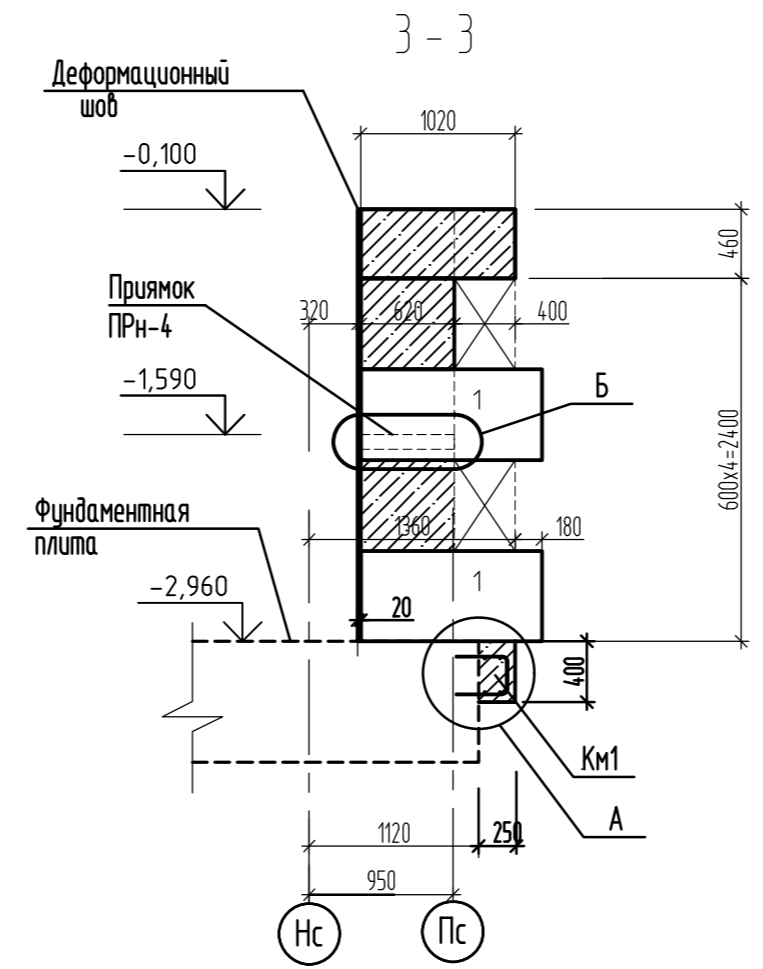
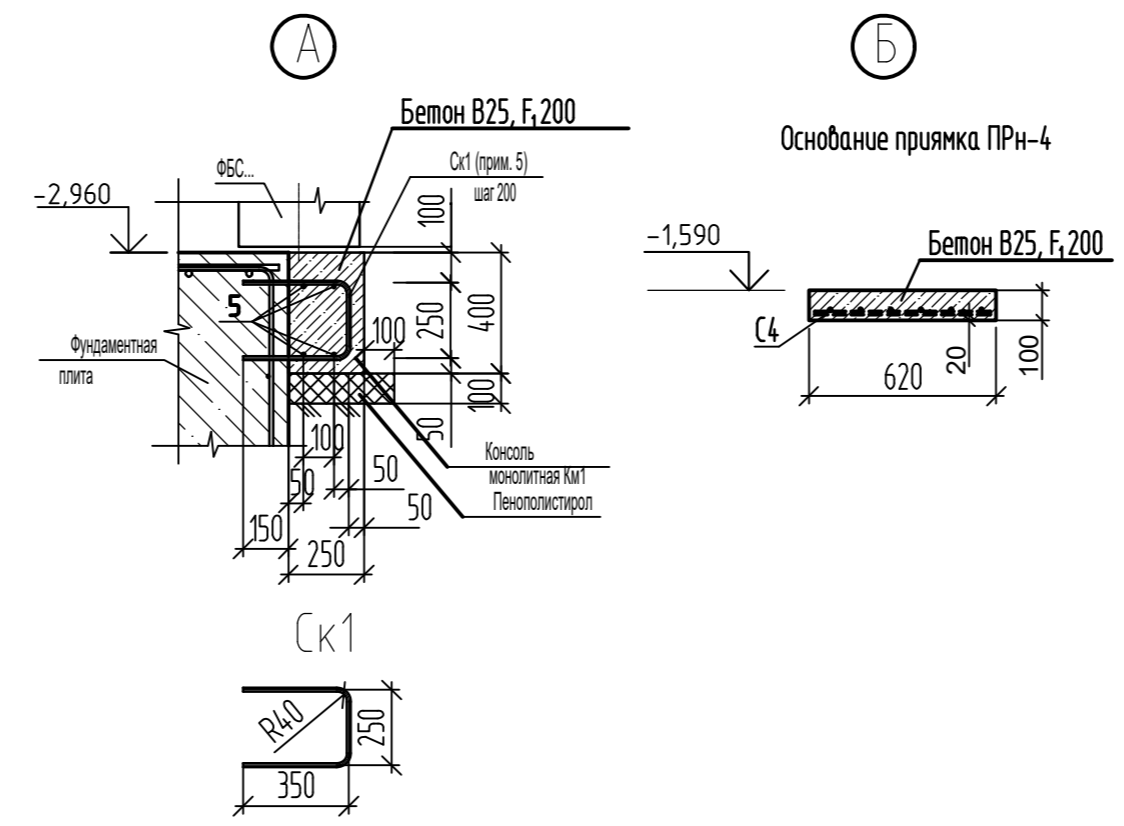
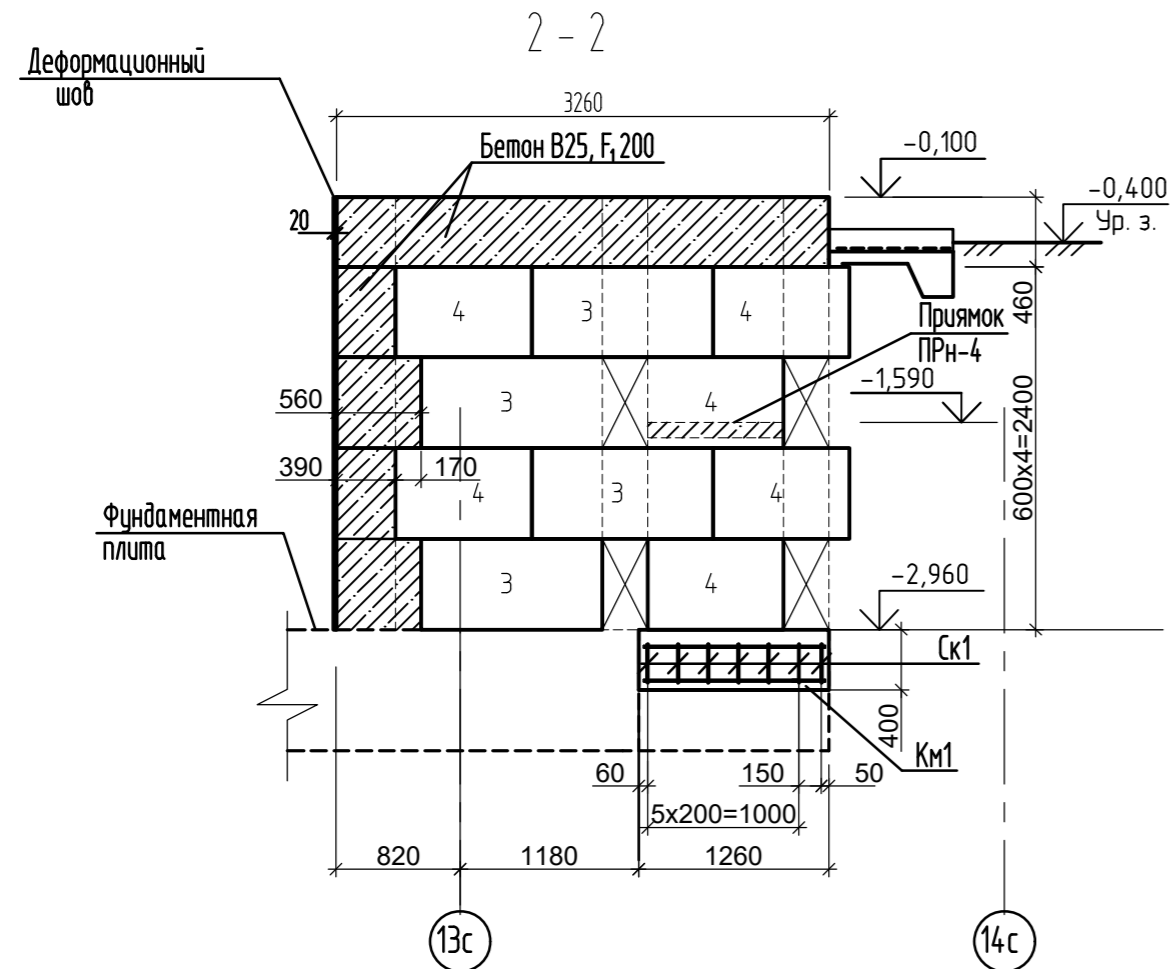
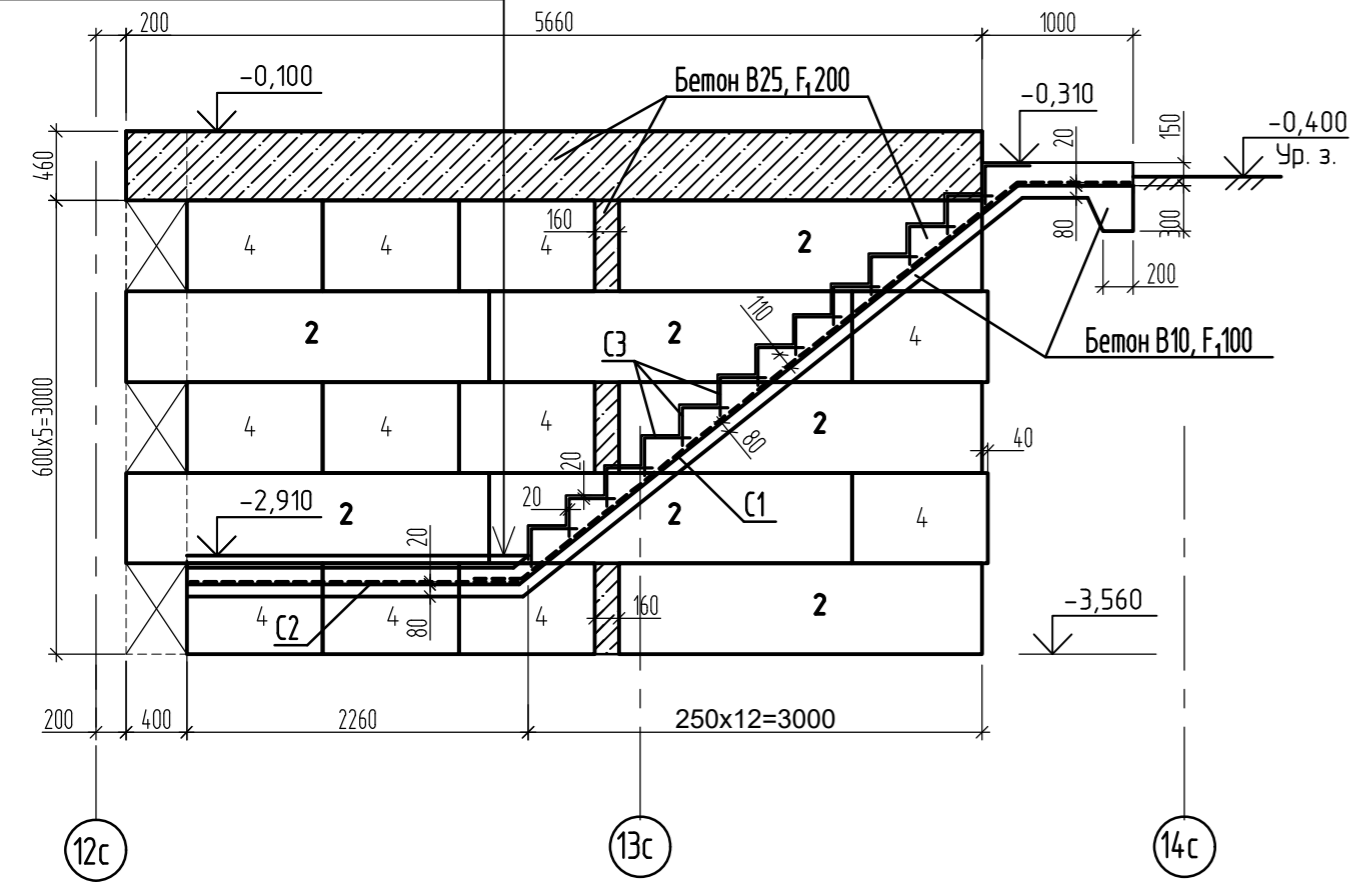
Взам. инв. №	
Подп. и дата	
Инв. № подл.	

						2521-1-АС.3		
						Комплекс из 2-х многоквартирных домов поз. 19.1 и 19.2, расположенный в 32, 33 микрорайонах в г. Липецке на земельном участке с кадастровым номером 48:20:0043601297. 1-й этап строительства - корпус 1 (поз. 19.1)		
9	2	-	21-25		02.25			
Изм.	Кол. уч.	Лист	№ док.	Подпись	Дата			
Разработал	Митрофанов					Многоквартирный дом		
Проверил	Цеплаков							
Гл. констр.	Зуденко					Схема расположения фундаментов входа №1 Схема расположения ступеней и площадок входа №1		
Н. контр.	Цеплаков							
						Р	З	
						ООО "Орелпроект"		

Схема расположения фундаментов входов N2, N3



Тротуарная плитка (см. прим. п.1) цвет серый -40мм
 Клей морозостойкостью F 100 -20мм
 Цементно-песчаный раствор -20 мм
 Фундаментная плита (или бетонное основание)



Спецификация к схемам расположения фундамента, ступеней и площадок входов N2, N3

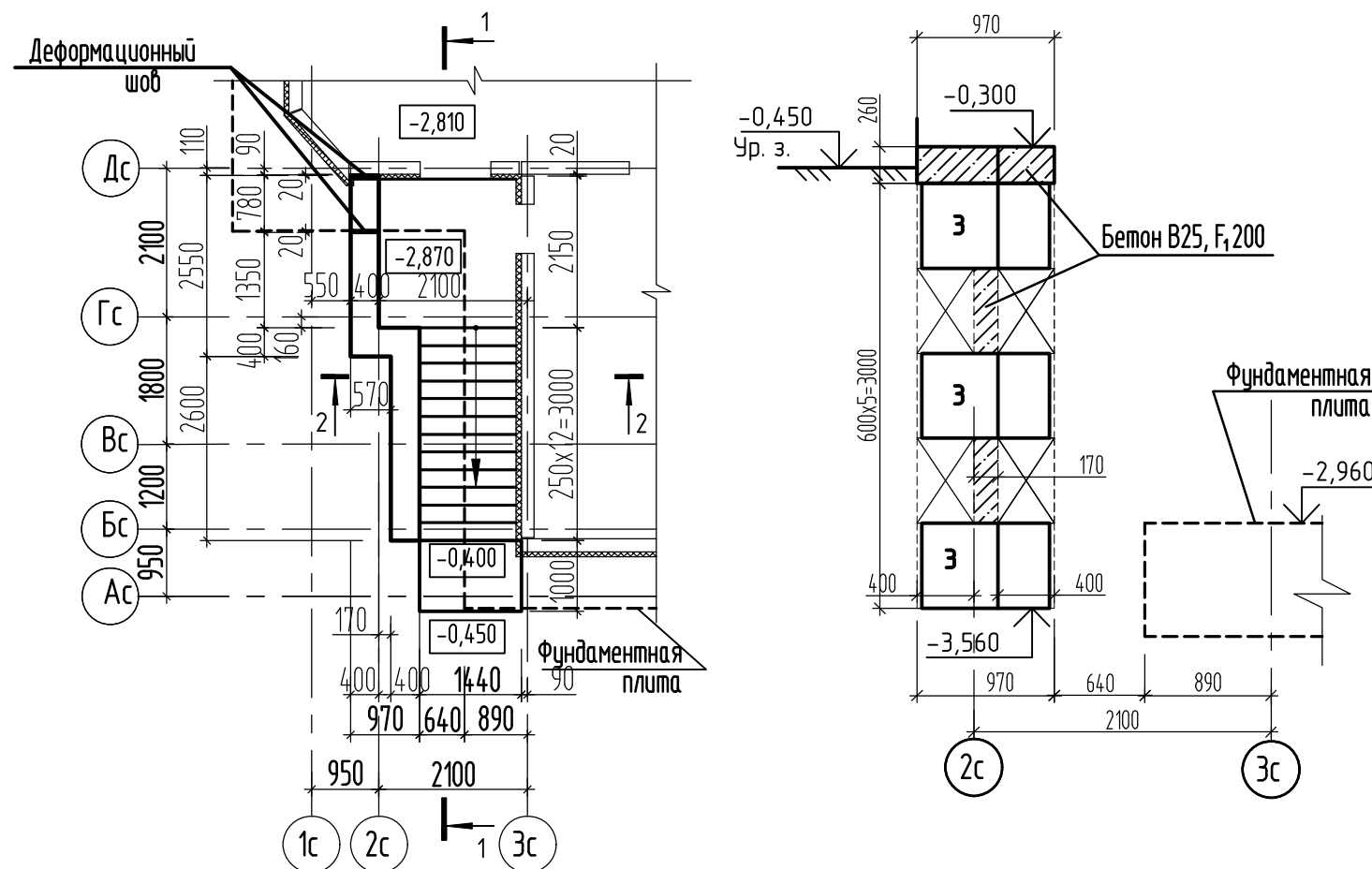
Поз.	Обозначение	Наименование	Кол.	Масса ед., кг	Примеч.
Сборные ж.б. конструкции					
1	ГОСТ 13579-2018	Блок ФБС12.3.6-Т	4	485	F ₁₀₀
2	ГОСТ 13579-2018	Блок ФБС24.4.6-Т	7	1300	F ₁₀₀
3	ГОСТ 13579-2018	Блок ФБС12.4.6-Т	7	640	F ₁₀₀
4	ГОСТ 13579-2018	Блок ФБС9.4.6-Т	21	470	F ₁₀₀
Материалы					
С1	ГОСТ 23279-2012	Сетка 4С 10А500С-100 / 10А500С-100	145x520	1	90,55
С2	ГОСТ 23279-2012	Сетка 4С 10А500С-100 / 10А500С-100	145x220	1	37,79
С3	ГОСТ 23279-2012	Сетка 4С 5Вп1-100 / 5Вп1-100	145x60	13	2,41
С4	ГОСТ 23279-2012	Сетка 4С 10А500С-100 / 10А500С-100	85x55	1	5,34
Материалы					
	ГОСТ 26633-2015	Бетон В25, F,200	3,30	м ³	Заделка блоков, приямок
	ГОСТ 26633-2015	Бетон В25, F,200	1,73	м ³	Ступени и площадки
	ГОСТ 26633-2015	Бетон В10, F,100	1,00	м ³	Бетонная подготовка
Консоль монолитная КМ1					
Ск1	см. данный лист	Пруток 12х950-А500С ГОСТ 34028-2016	7	0,84	
5		Пруток 12х1200-А500С ГОСТ 34028-2016	4	1,07	
Материалы					
	ГОСТ 26633-2015	Бетон В25, F,200	0,15	м ³	
	ГОСТ 15588-2014	Пенополистирол ППС 20	0,05	м ³	

1. Монтаж элементов входной группы вести в соответствии со СНиП 12-04-2002 "Безопасность труда в строительстве. Часть 2. Строительное производство" СП 70.13330.2012 "Несущие и ограждающие конструкции".
2. Основание блоков, обратную засыпку выполнять из песка средней крупности, уплотненного слоями 15-20 см до коэффициента уплотнения К_у=0,95.
3. Кладку бетонных блоков вести с обязательной перевязкой швов на цементно-песчаном растворе М100 с тщательной заделкой швов.
4. Сварку деталей вести по ГОСТ 5264-80 электродами типа Э42А ГОСТ 9467-75. Высоту сварных швов принять по наименьшей толщине свариваемых элементов.
5. Для фиксации скоб Ск1 применить клеевой состав Nit ti (НТ-РЕ 100).
6. По всем вертикальным конструкциям, соприкасающимся с грунтом выполнить обмазочную гидроизоляцию в 2 слоя битума по праймеру битумному ТУ 5775-011-17925162-2003.

Инв. № подл. Подпись и дата. Взам. инв. №

2521-1 АС3				
9	1	-	21-25	02.25
Изм.	Кол.ч	Лист	№ док	Подпись
Разраб.	Моталова			
Проверил	Цеплаков			
Гл. констр.	Зиденко			
Н.контр.	Цеплаков			
Многоквартирный дом				Стадия
Входы N2, N3. Схема расположения фундаментов входов N2, N3				Лист
				Листов
				Р
				5
				ООО "ОРЕЛПРОЕКТ"

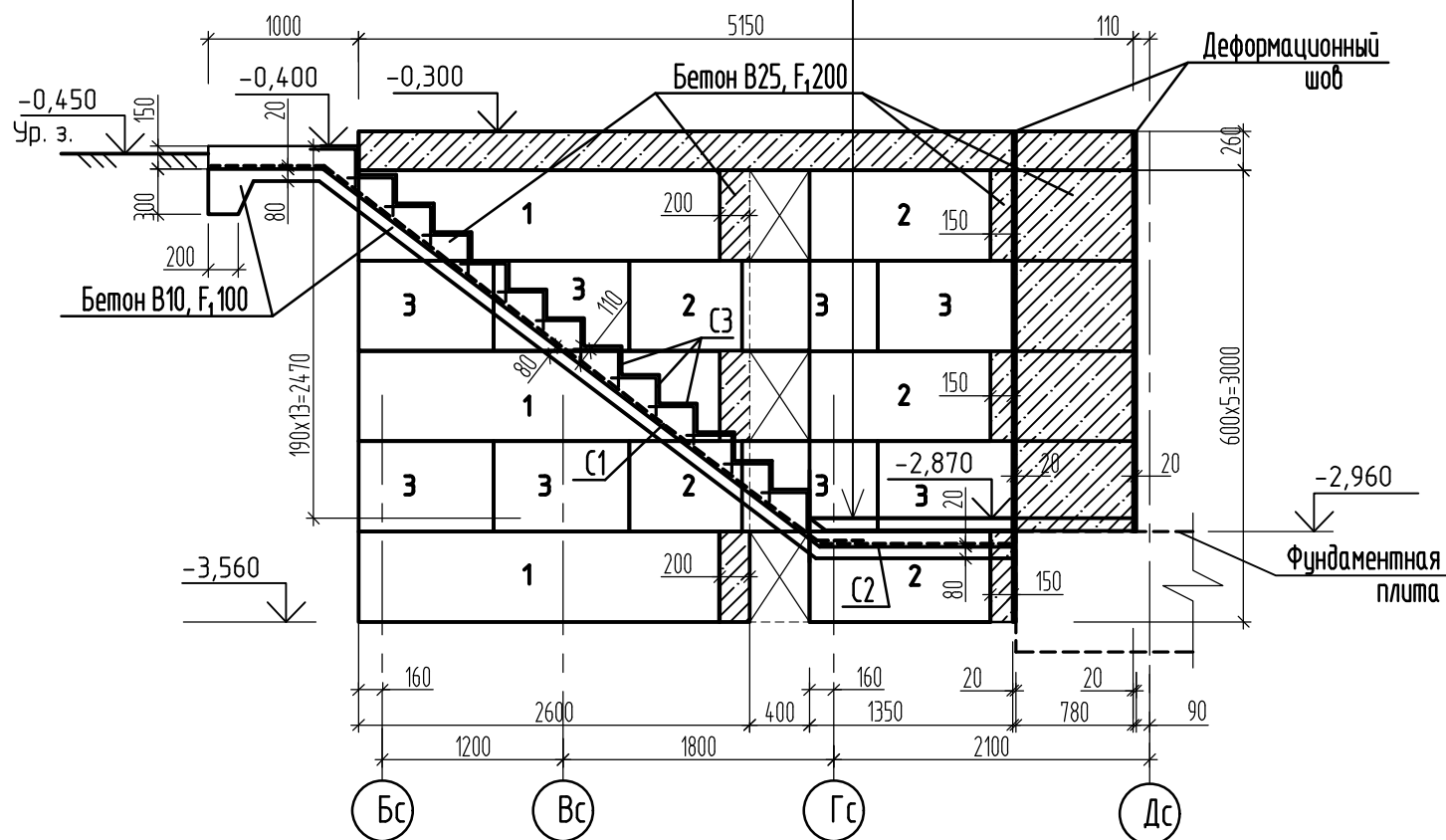
Схема расположения фундаментов входа №4



Спецификация к схемам расположения фундамента, ступеней и площадок входа №4

Поз.	Обозначение	Наименование	Кол.	Масса ед., кг	Примеч.
<u>Сборные ж.б. конструкции</u>					
1	ГОСТ 13579-2018	Блок ФБС24.4.6-Т	3	1300	F _{1,100}
2	ГОСТ 13579-2018	Блок ФБС12.4.6-Т	5	640	F _{1,100}
3	ГОСТ 13579-2018	Блок ФБС9.4.6-Т	11	470	F _{1,100}
<u>Материалы</u>					
С1	ГОСТ 23279-2012	Сетка 4С 10А500С-100 140x520	1	85,76	
С2	ГОСТ 23279-2012	Сетка 4С 10А500С-100 205x210	1	51,21	
С3	ГОСТ 23279-2012	Сетка 4С 5Вр1-100 145x60	10	2,41	
			13		
	ГОСТ 26633-2015	Бетон В25, F _{1,200}	1,64	м ³	заделка блоков
	ГОСТ 26633-2015	Бетон В25, F _{1,200}	1,74	м ³	Ступени и площадки
	ГОСТ 26633-2015	Бетон В10, F _{1,100}	1,00	м ³	Бетонная подготовка

Тротуарная плитка (см. прим. п.1) цвет серый -40мм
 Клей морозостойкостью F 100 -20мм
 Цементно-песчаный раствор -20 мм
 Фундаментная плита (или бетонное основание)



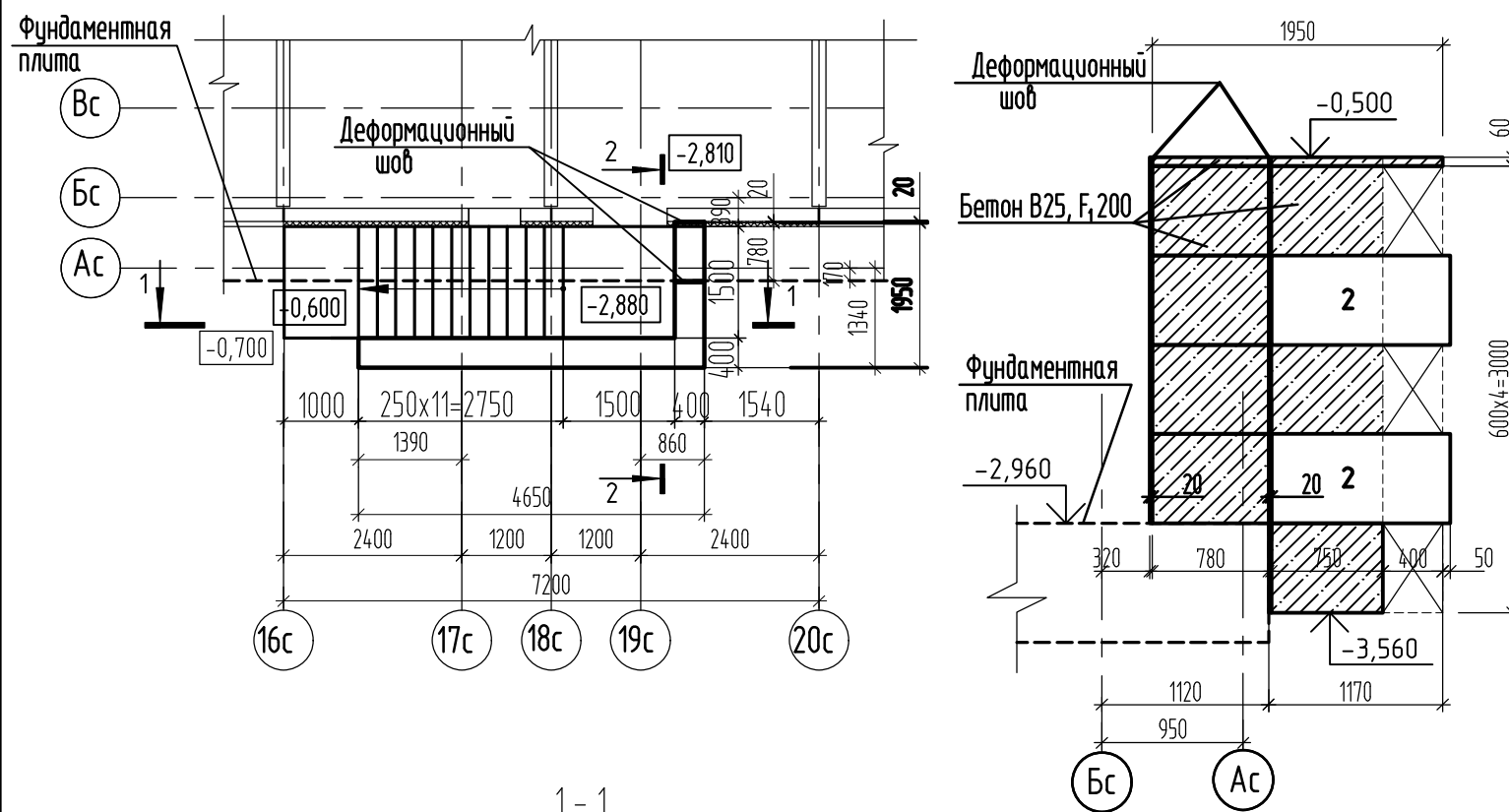
1. Монтаж элементов входов вести в соответствии со СНиП 12-04-2002 "Безопасность труда в строительстве. Часть 2. Строительное производство" СП 70.13330.2012 "Несущие и ограждающие конструкции".
2. Основание блоков, обратную засыпку выполнять из песка средней крупности, уплотненного слоями 15-20 см до коэффициента уплотнения K_υ=0,95.
3. Кладку бетонных блоков вести с обязательной перевязкой швов на цементно-песчаном растворе М100 с тщательной заделкой швов.
4. По всем вертикальным конструкциям, соприкасающимся с грунтом выполнить обмазочную гидроизоляцию в 2 слоя битума по праймеру битумному ТУ 5775-011-17925162-2003.

Инв. № подл. Подпись и дата. Взам. инв. №

						2521-1 АС3				
9	2	-	21-25		02.25	Комплекс из 2-х многоквартирных домов поз.19.1 и 19.2, расположенный в 32, 33 микрорайонах в г. Липецке на земельном участке с кадастровым номером 48:20:0043601:297. 1-й этап строительства - корпус 1(поз.19.1)				
Изм.	Кол.уч.	Лист	№ док.	Подпись	Дата					
Разраб.	Моталова					Многоквартирный дом		Стадия	Лист	Листов
Проверил	Цеплаков							Р	7	
Гл. констр.	Зубенко									
Н.контр.	Цеплаков					Вход №4. Схема расположения фундаментов входа №4		ООО "ОРЕЛПРОЕКТ"		

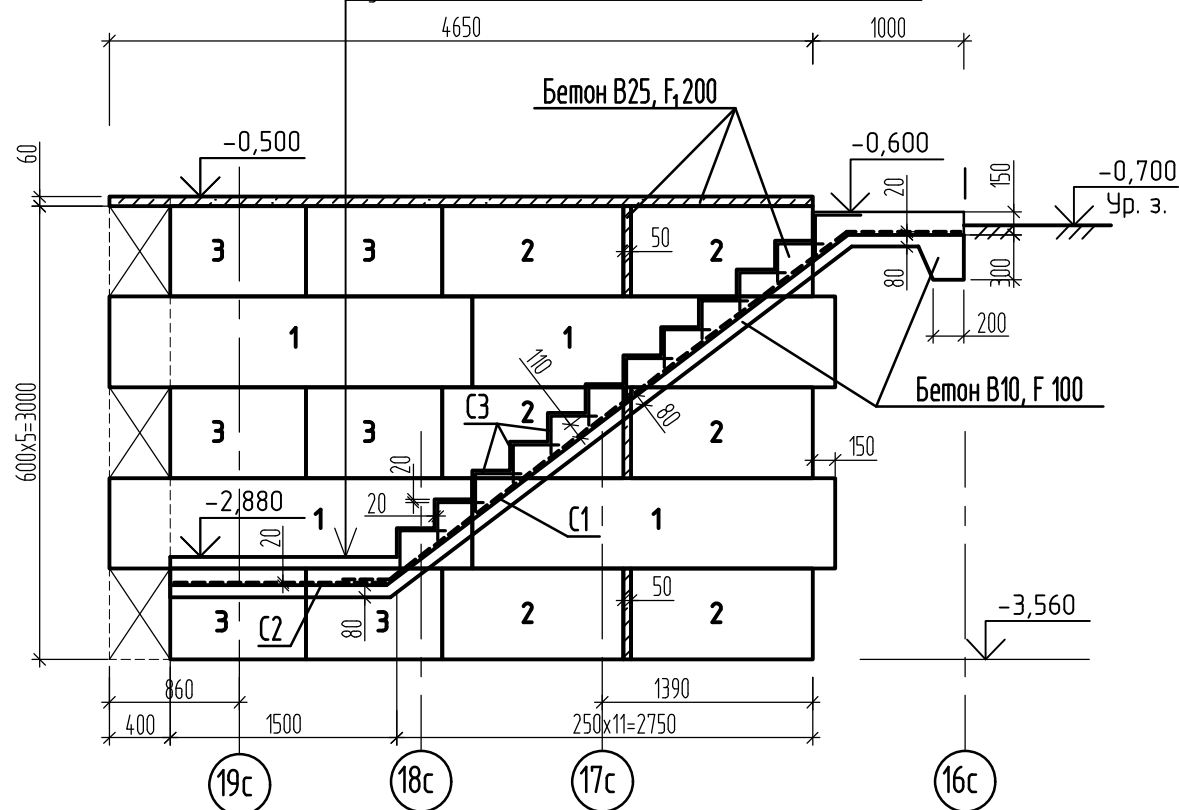
Схема расположения фундаментов входа N5

2-2



1-1

Тротуарная плитка (см. прим. п.1) цвет серый -40мм
 Клей морозостойкостью F 100 -20мм
 Цементно-песчаный раствор -20 мм
 Фундаментная плита (или бетонное основание)



Спецификация к схемам расположения фундамента, ступеней и площадок входа N5

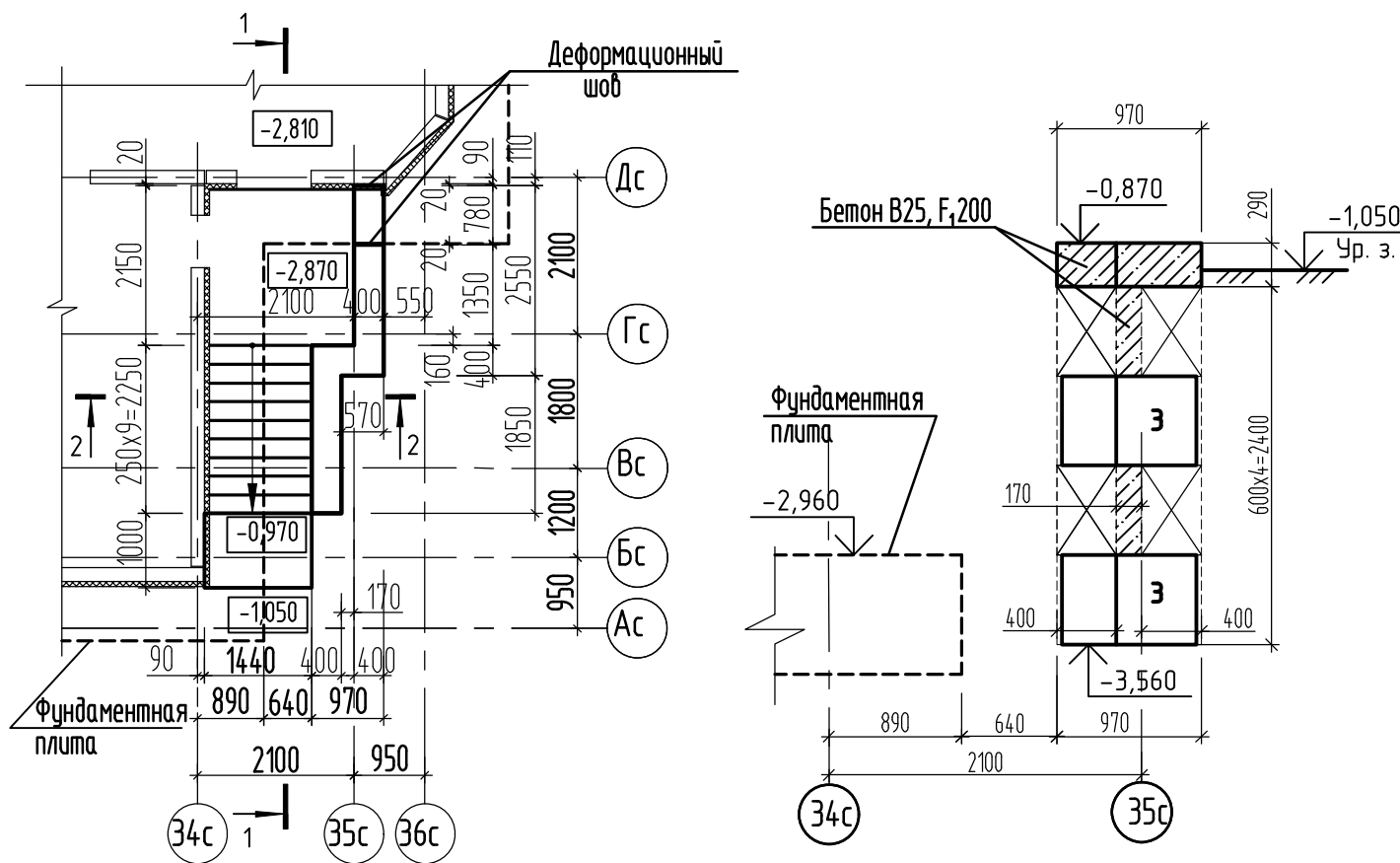
Поз.	Обозначение	Наименование	Кол.	Масса ед., кг	Примеч.
<u>Сборные ж.б. конструкции</u>					
1	ГОСТ 13579-2018	Блок ФБС24.4.6-Т	4	1300	F _{1,100}
2	ГОСТ 13579-2018	Блок ФБС12.4.6-Т	8	640	F _{1,100}
3	ГОСТ 13579-2018	Блок ФБС9.4.6-Т	6	470	F _{1,100}
C1	ГОСТ 23279-2012	Сетка 4С 10А500С-100 145x520	1	84,41	94,65
C2	ГОСТ 23279-2012	Сетка 4С 10А500С-100 145x145	1	25,05	9,2
C3	ГОСТ 23279-2012	Сетка 4С 5Вр1-100 145x60	12	2,41	
<u>Материалы</u>					
	ГОСТ 26633-2015	Бетон В25, F _{1,200}	1,40	м ³	заделка блоков
	ГОСТ 26633-2015	Бетон В25, F _{1,200}	1,64	м ³	Ступени и площадки
	ГОСТ 26633-2015	Бетон В10, F _{1,100}	0,82	м ³	Бетонная подготовка

1. Монтаж элементов входов вести в соответствии со СНиП 12-04-2002 "Безопасность труда в строительстве. Часть 2. Строительное производство" СП 70.13330.2012 "Несущие и ограждающие конструкции".
2. Основание блоков, обратную засыпку выполнять из песка средней крупности, уплотненного слоями 15-20 см до коэффициента уплотнения K_у=0,95.
3. Кладку бетонных блоков вести с обязательной перевязкой швов на цементно-песчаном растворе М100 с тщательной заделкой швов.
4. По всем вертикальным конструкциям, соприкасающимся с грунтом выполнить обмазочную гидроизоляцию в 2 слоя битума по праймеру битумному ТУ 5775-011-17925162-2003.

Инв. № подл. Подпись и дата. Взам. инв. №

						2521-1 АС3			
9	2	-	21-25		02.25	Комплекс из 2-х многоквартирных домов поз.19.1 и 19.2, расположенный в 32, 33 микрорайонах в г. Липецке на земельном участке с кадастровым номером 48:20:0043601:297. 1-й этап строительства - корпус 1(поз.19.1)			
Изм.	Кол.уч.	Лист	№ док.	Подпись	Дата	Многоквартирный дом	Стадия	Лист	Листов
Разраб.	Моталова						Р	8	
Проверил	Цеплаков								
Гл. констр.	Зубенко								
Н.контр.	Цеплаков					Вход N5. Схема расположения фундаментов входа N5		ООО "ОРЕЛПРОЕКТ"	

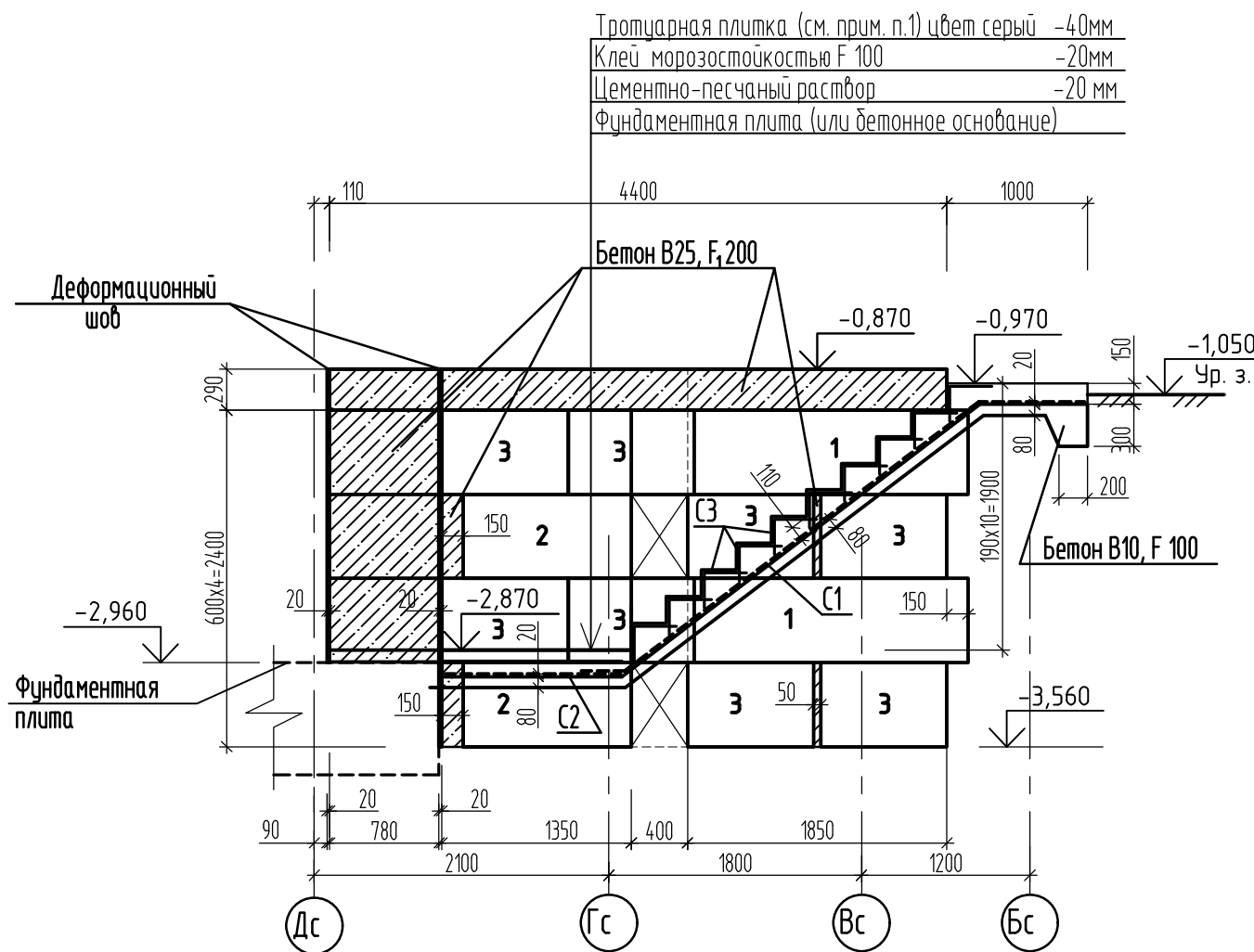
Схема расположения фундаментов входа №6



Спецификация к схемам расположения фундамента, ступеней и площадок входа №6

Поз.	Обозначение	Наименование	Кол.	Масса ед., кг	Примеч.
<u>Сборные ж.б. конструкции</u>					
1	ГОСТ 13579-2018	Блок ФБС24.4.6-Т	2	1300	F _{1,100}
2	ГОСТ 13579-2018	Блок ФБС12.4.6-Т	2	640	F _{1,100}
3	ГОСТ 13579-2018	Блок ФБС9.4.6-Т	10	470	F _{1,100}
<u>Материалы</u>					
С1	ГОСТ 23279-2012	Сетка 4С 10А500С-100 140x430	1	70,77	
С2	ГОСТ 23279-2012	Сетка 4С 10А500С-100 205x210	1	51,21	
С3	ГОСТ 23279-2012	Сетка 4С 5Вр1-100 145x60	10	2,41	
<u>Материалы</u>					
	ГОСТ 26633-2015	Бетон В25, F _{1,200}	1,36	м ³	заделка блоков
	ГОСТ 26633-2015	Бетон В25, F _{1,200}	1,50	м ³	Ступени и площадки
	ГОСТ 26633-2015	Бетон В10, F _{1,100}	0,70	м ³	Бетонная подготовка

1-1



1. Монтаж элементов входов вести в соответствии со СНиП 12-04-2002 "Безопасность труда в строительстве. Часть 2. Строительное производство" СП 70.13330.2012 "Несущие и ограждающие конструкции".
2. Основание блоков, обратную засыпку выполнять из песка средней крупности, уплотненного слоями 15-20 см до коэффициента уплотнения $K_u=0,95$.
3. Кладку бетонных блоков вести с обязательной перевязкой швов на цементно-песчаном растворе М100 с тщательной заделкой швов.
4. По всем вертикальным конструкциям, соприкасающимся с грунтом выполнить обмазочную гидроизоляцию в 2 слоя битума по праймеру битумному ТУ 5775-011-17925162-2003.

Инв. № подл. Подпись и дата. Взам. инв. №

					2521-1 АС3				
9	1	-	21-25	02.25	Комплекс из 2-х многоквартирных домов поз.19.1 и 19.2, расположенный в 32, 33 микрорайонах в г. Липецке на земельном участке с кадастровым номером 48:20:0043601:297. 1-й этап строительства - корпус 1(поз.19.1)				
Изм.	Кол.уч.	Лист	№ док.	Подпись	Дата				
Разраб.	Моталова				Многоквартирный дом		Стадия	Лист	Листов
Проверил	Цеплаков						Р	9	
Гл. констр.	Зубенко								
Н.контр.	Цеплаков				Вход №6. Схема расположения фундаментов входа №6		ООО "ОРЕЛПРОЕКТ"		